

В стране безопасного электричества

комикс-раскраска

Данная комикс-раскраска разработана «Межрегиональной распределительной сетевой компанией Сибири» («МРСК Сибири») и рассчитана для детей младшего и среднего школьного возраста.

По вопросам заказа уроков по энергобезопасности и материалов по профилактике электротравматизма вы можете обратиться по телефону:
(391) 274-41-24

Единый Call-центр «МРСК Сибири»:
8-800-1000-380 (звонок бесплатный)



Открытое
Акционерное
Общество



Межрегиональная
распределительная сетевая
компания Сибири



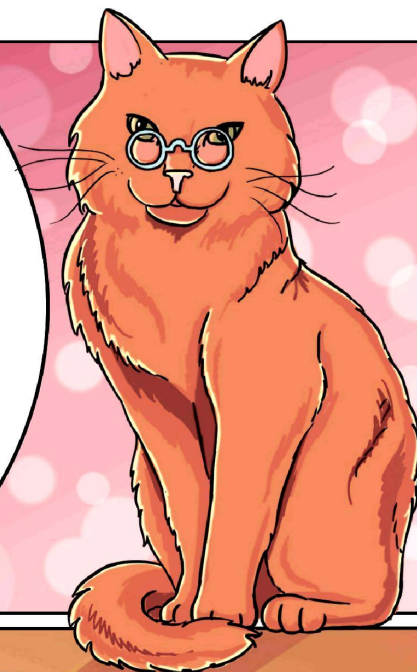
Содержание

Правило №1. О том, как нужно отключать прибор от электрической сети.....	3-4
Правило №2. О том, что такое безопасная зона радиусом 8 метров.....	5-6
Правило №3. О том, что опасно делать в грозу.....	7-8
Правило №4. О том, что нужно делать, если увидишь «череп».....	9-10
Правило №5. О том, где лучше устроить пикник.....	11-12
Правило №6. О том, где интереснее играть в прятки.....	13-14
Правило №7. О том, как лучше запускать воздушные шары.....	15-16
Правила безопасного электричества.....	17
Тест «Дружишь ли ты с электрическим током?».....	18



НА СТРАНИЦАХ КОМИКСА ТЫ
ПОПАДЕШЬ В СТРАНУ
БЕЗОПАСНОГО, ДОБРОГО
И ПОЛЕЗНОГО ЭЛЕКТРИЧЕСТВА!

В ЭТОМ ТЕБЕ ПОМОЖЕТ УМНЫЙ КОТ
ТЕСЛА, КОТОРЫЙ ЗНАЕТ АБСОЛЮТНО
ВСЁ ОБ ЭЛЕКТРИЧЕСКОМ ТОКЕ...



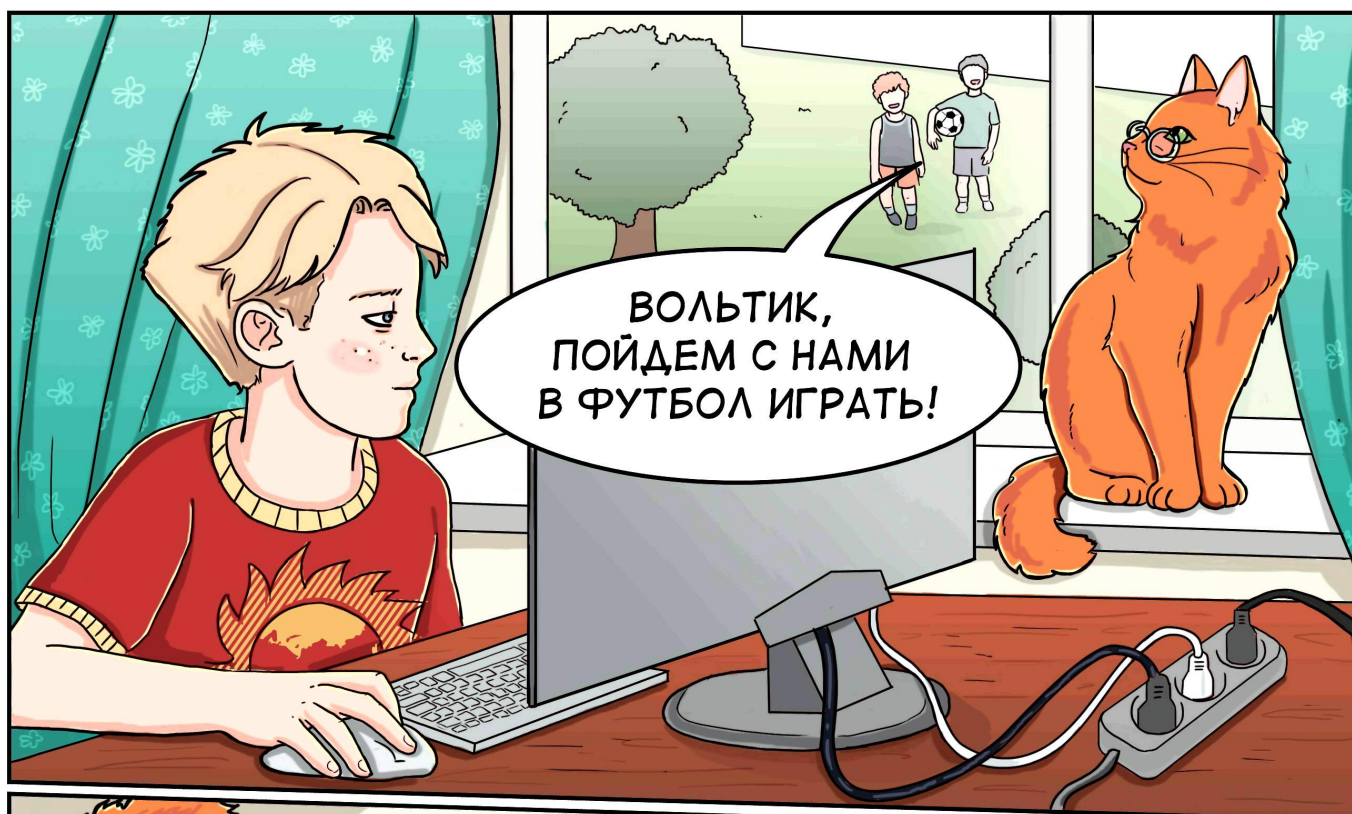
... ВОЛЬТИК — ЭНЕРГИЧНЫЙ
МАЛЬЧИШКА, КОТОРОМУ
ВСЁ ИНТЕРЕСНО...



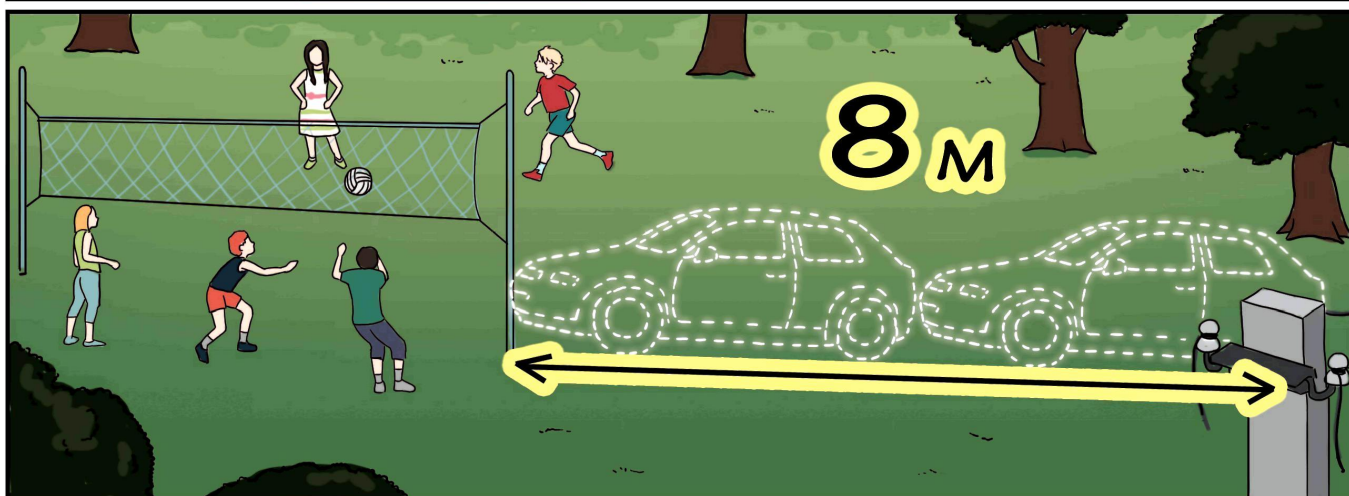
...И ЕГО ДРУЗЬЯ,
КОТОРЫЕ НЕ СИДЯТ
НА МЕСТЕ И УЖЕ ЗОВУТ
ВОЛЬТИКА ИГРАТЬ
В ФУТБОЛ...



Правило №1 Если ты собрался отключить прибор от электрической сети — делай это аккуратно, придерживая розетку одной рукой и держась за вилку другой рукой. При этом руки должны быть обязательно сухими! А чтобы выключить компьютер вообще достаточно сделать несколько щелчков «мышкой» в меню «Пуск», как учили в школе.



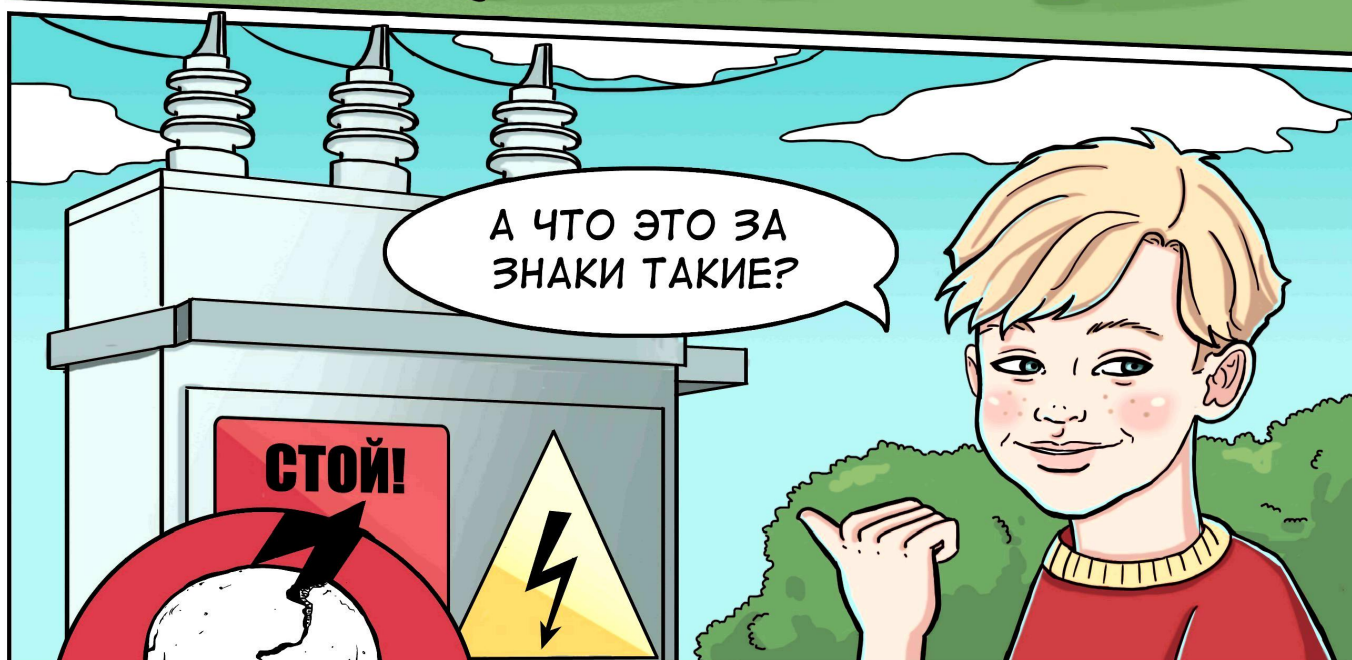
Правило №2 К оборванному или провисшему проводу подходить ближе, чем на 8 метров, опасно. Оценить это расстояние на глаз легко: представь 2 легковых автомобиля, стоящих друг за другом.



Правило №3 Начался дождь? Скорей беги домой! Прятаться под деревьями и бегать под линиями электропередачи в такую погоду опасно!



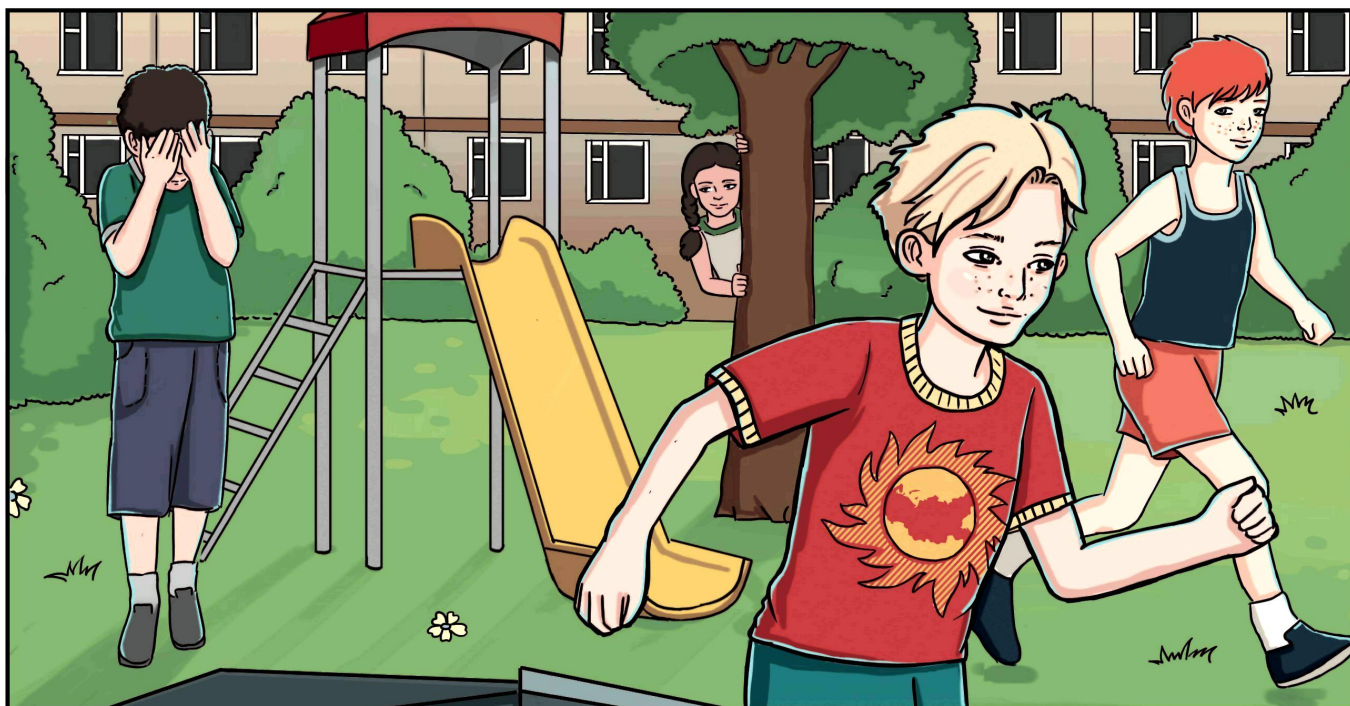
Правило №4 Играть рядом с трансформаторными будками — опасно для твоей жизни!
Яркие предупреждающие знаки помогут тебе обойти опасность стороной.



Правило №5 Опасно разжигать костры под проводами линий электропередачи!
Выбирайте открытые полянки для пикников!



Правило №6 Внутри трансформаторных будок – опасный электрический ток. Для человека там места нет!





А теперь, ребята, хорошенько запомните и расскажите своим друзьям **правила безопасного электричества:**

НЕ РАЗЖИГАЙТЕ
КОСТРЫ ПОД
ПРОВОДАМИ
ЛИНИЙ ЭЛЕКТРО-
ПЕРЕДАЧИ!

НЕ БЕРИТЕ
МОКРЫМИ РУКАМИ
ПРОВОДА
БЫТОВЫХ
ЭЛЕКТРО-
ПРИБОРОВ!

НЕ ТЯНИТЕ
ВИЛКУ ИЗ
РОЗЕТКИ
ЗА ПРОВОД!

НЕ ЛОВИТЕ
РЫБУ ВБЛИЗИ
ЛИНИЙ ЭЛЕКТРО-
ПЕРЕДАЧИ!

НЕ ЗАПУСКАЙТЕ
ВОЗДУШНЫЕ
ЗМЕИ ИЛИ
ПЛАНЕРЫ ОКОЛО
ЭНЕРГООБЪЕКТОВ
И ЛИНИЙ
ЭЛЕКТРО-
ПЕРЕДАЧИ!

НЕ НАБРАСЫВАЙТЕ
ПРОВОЛОКУ И
ДРУГИЕ ПРЕДМЕТЫ
НА ПРОВОДА ЛИНИЙ
ЭЛЕКТРОПЕРЕДАЧИ, НЕ
БРОСАЙТЕ ПРЕДМЕТЫ
В ЭЛЕКТРО-
УСТАНОВКИ!

НЕ ПОДХОДИТЕ
К ОБОРВАННОМУ,
ПРОВИСШЕМУ
ПРОВОДУ ЛИНИИ
ЭЛЕКТРОПЕРЕДАЧИ
БЛИЖЕ, ЧЕМ
НА 8 МЕТРОВ!

НЕ ОТКРЫВАЙТЕ
ДВЕРИ
ТРАНСФОРМА-
ТОРНЫХ БУДОК,
ЭЛЕКТРОЩИТЫ НА
ЛЕСТНИЧНЫХ
ПЛОЩАДКАХ!

НЕ ЗАЛЕЗАЙТЕ
НА ОПОРЫ
ЛИНИЙ
ЭЛЕКТРО-
ПЕРЕДАЧИ!

ТОЛЬКО ТОТ, КТО СОБЛЮДАЕТ ЭТИ ПРАВИЛА, —
НАСТОЯЩИЙ ДРУГ ЭЛЕКТРИЧЕСКОГО ТОКА!



Тест «Дружишь ли ты с электрическим током?»

ВЫ С ДРУЗЬЯМИ ГУЛЯЕТЕ НА УЛИЦЕ, ДЛЯ ИГР В ПРЯТКИ ВЫ ВЫБЕРЕТЕ

ШКОЛЬНЫЙ ДВОР

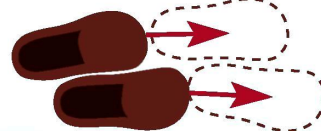


ПЛОЩАДКУ РЯДОМ С ЭЛЕКТРИЧЕСКОЙ ПОДСТАНЦИЕЙ И ПРЕДУПРЕЖДАЮЩИМИ ЗНАКАМИ



ТЫ УВИДЕЛ ОБОРВАННЫЙ ИЛИ ПРОВИСШИЙ ПРОВОД, ТВОИ ДЕЙСТВИЯ

НЕ ПОДОЙДЕШЬ К ПРОВОДУ БЛИЖЕ, ЧЕМ НА 8 МЕТРОВ, ПОЗВОНИШЬ ПО ТЕЛЕФОНАМ 01 или 112. ЕСЛИ ТЫ УЖЕ СТОИШЬ В ОПАСНОЙ ЗОНЕ, УЙДЕШЬ «ГУСИНЫМ» ШАГОМ, НЕ ОТРЫВАЯ ПЯТКИ ОДНОЙ НОГИ ОТ НОСКА ВТОРОЙ НОГИ!



ПОЗОВЕШЬ ДРУЗЕЙ, ЧТОБЫ ВЫЯСНИТЬ, ЧТО К ЧЕМУ

НАЧАЛСЯ ДОЖДЬ, И ВЫ С ДРУЗЬЯМИ

ПРЯЧЕТЕСЬ ПОД БЛИЖАЙШЕЕ ДЕРЕВО

СКОРЕЕ ЗАБЕГАЕТЕ В ГОСТИ К ОДНОМУ ИЗ ДРУЗЕЙ, ЧТОБЫ ПЕРЕЖДАТЬ ГРОЗУ

СУХИМИ РУКАМИ, ПРИДЕРЖИВАЯ РОЗЕТКУ ОДНОЙ РУКОЙ И ДЕРЖАСЬ ЗА ВИЛКУ ЗАРЯДНОГО УСТРОЙСТВА ДРУГОЙ РУКОЙ

ЗАРЯДИВ СВОЙ МОБИЛЬНЫЙ ТЕЛЕФОН, ТЫ ОТКЛЮЧАЕШЬ ЗАРЯДНОЕ УСТРОЙСТВО ОТ ЭЛЕКТРИЧЕСКОЙ СЕТИ

ПРОХОДЯ МИМО, ВЫДЕРГИВАЯ ЗАРЯДНОЕ УСТРОЙСТВО ОДНОЙ РУКОЙ

ПОДОЙДЕШЬ ПОБЛИЖЕ, ЧТОБЫ РАССМОТРЕТЬ ЗНАК



УВИДЕВ ПРЕДУПРЕЖДАЮЩИЙ ЗНАК «СТОЙ! ОПАСНО ДЛЯ ЖИЗНИ», ТЫ СРАЗУ ЖЕ

ОТОЙДЕШЬ ОТ ЭНЕРГООБЪЕКТА, НА КОТОРОМ УСТАНОВЛЕН ЗНАК, И ПРЕДУПРЕДИШЬ ДРУЗЕЙ ОБ ОПАСНОСТИ

ОТКРЫТУЮ ПОЛЯНКУ В ЛЕСУ

ДЛЯ ПИКНИКА НА ПРИРОДЕ ВЫ С ДРУЗЬЯМИ ВЫБЕРЕТЕ

МЕСТЕЧКО, РЯДОМ С КОТОРЫМ ПРОХОДЯТ ЛИНИИ ЭЛЕКТРОПЕРЕДАЧИ

НЕ ОБРАЩАЯ ВНИМАНИЕ НА ПРОВОДА, ЗА КОТОРЫЕ ВАШИ ЗМЕИ МОГУТ ЗАЦЕПИТЬСЯ

ВЫ С ДРУЗЬЯМИ ЗАПУСКАЕТЕ ВОЗДУШНЫХ ЗМЕЕВ

ТОЛЬКО НА ОТКРЫТЫХ ПЛОЩАДКАХ, НАПРИМЕР, НА ШКОЛЬНОМ ДВОРЕ

ПРОЧИТАЙ КОМИКС-РАСКРАСКУ С НАЧАЛА! ПОХОЖЕ НА ТО, ЧТО ТЫ НАЧАЛ ЧИТАТЬ ЕЁ С КОНЦА!

ТЫ НАСТОЯЩИЙ ДРУГ ЭЛЕКТРИЧЕСКОГО ТОКА!